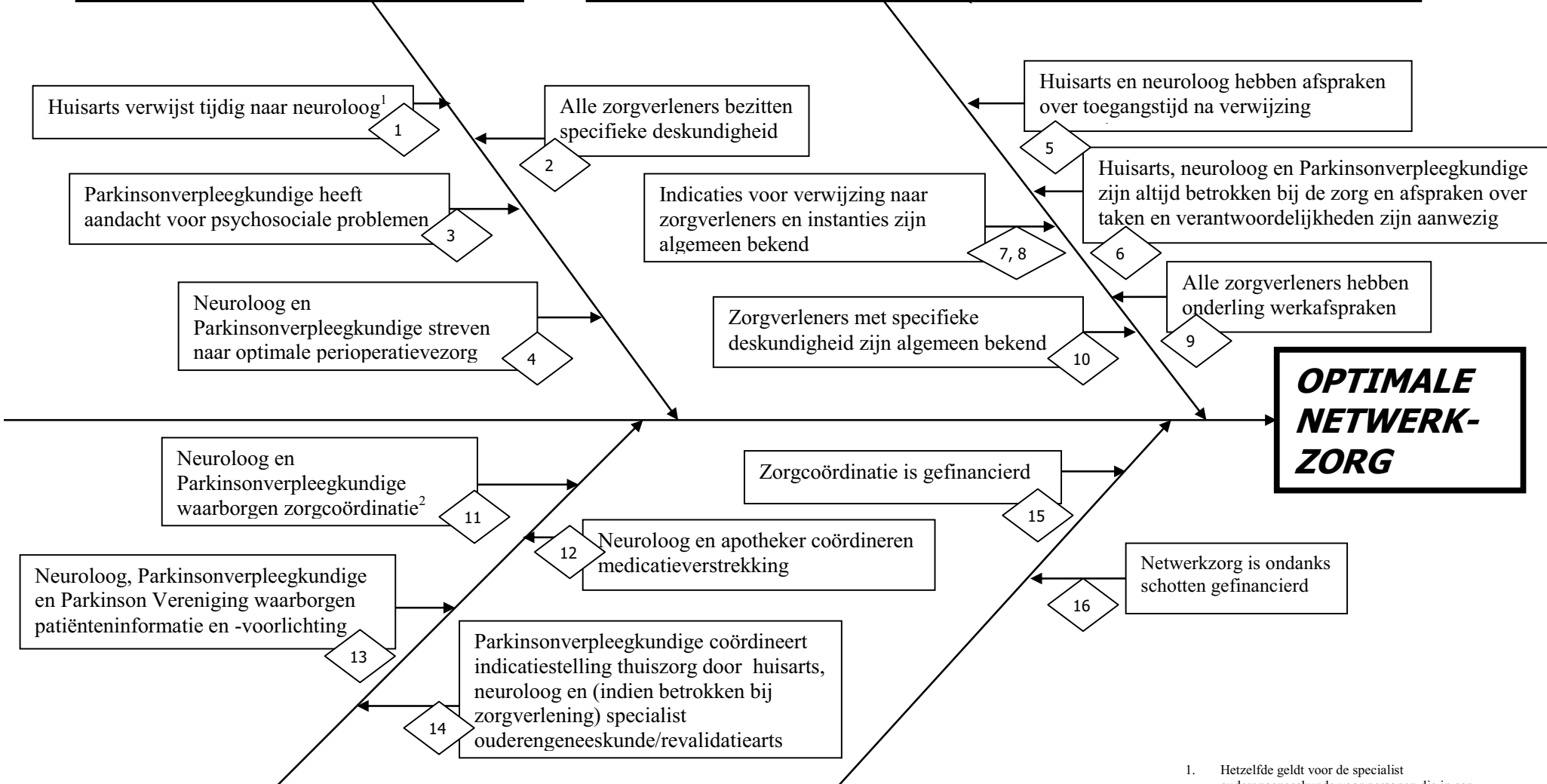


*Voorwaarden optimale organisatie netwerkzorg Parkinson*

**I. DESKUNDIGHEID**

**II. COMMUNICATIE & SAMENWERKING**



**III. COÖRDINATIE** 53

**IV. FINANCIËN**

1. Hetzelfde geldt voor de specialist ouderengeneeskunde voor personen die in een verpleeghuis verblijven  
 2. Zonodig, in specifieke situaties en in overleg met de neuroloog, door de revalidatiearts, specialist ouderengeneeskunde of de huisarts