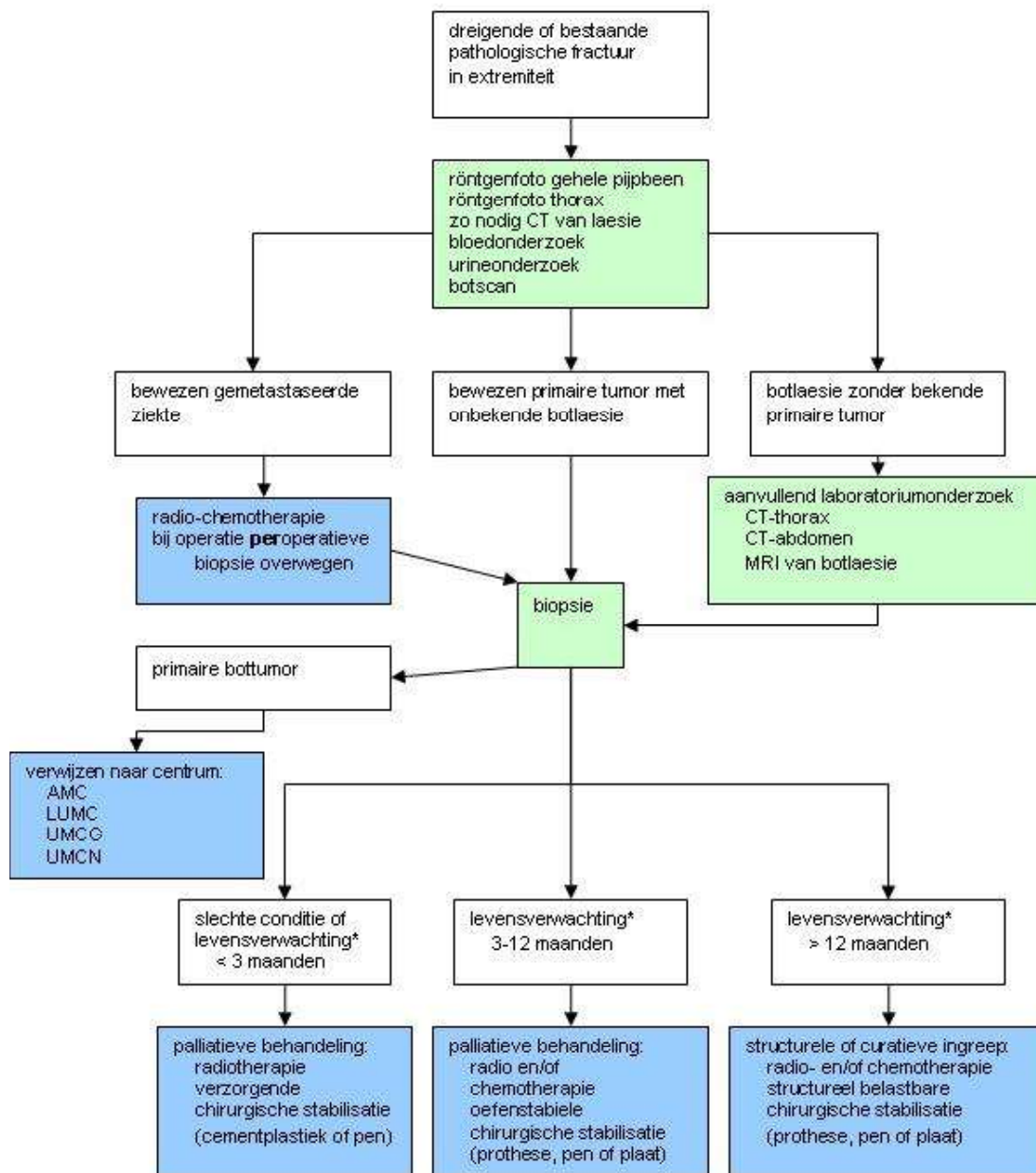


Stroomdiagram



*Verwachte levensverwachting volgens Katagiri et al.³⁴ (zie [tabel 1](#)):

< 2 maanden: > 6 punten: snel groeiende agressieve tumor met multipale bot en viscerale metastasen.

2-12 maanden: 3-5 punten: langzaam/matig groeiende tumor bij relatief goede functionele status.

> 12 maanden: 0-2 punten: (solitaire) langzaam groeiende tumor, goed reagerend op radio en/of chemotherapie zonder viscerale metastasen.

** **AMC, LUMC, UMCG, UMCN**