

Mogelijke signalen van ouderenmishandeling

1. Verwaarlozing

Verwaarlozing omvat het nalaten van zorg, ondersteuning, aandacht en/of genegenheid waarvoor er niet wordt voorzien in een belangrijke behoefte wat nadelige gevolgen met zich meebrengt voor de ander.

...
Ondervoeding
Onderbehandelde decubitus
Langdurig alleen laten bedlegerige patient
Slechte lichamelijke hygiene
Vitamine deficienties
Dehydratie
...
...

2. Financieel misbruik

Financieel misbruik omvat het ongepast gebruik van financiële of materiele middelen van een ander.

...
Gebrek aan standaard-voorzieningen
Afwijkend banksaldo
Verdwijnen van bezittingen
...
...

3. Psychische mishandeling

Psychische mishandeling omvat elke handeling die al dan niet opzettelijk wordt uitgevoerd en die geestelijk en/of emotioneel kwetsend is voor de ander.

...
Isoleren door informele zorgverlener
Emotionele labiliteit
Niet empathische informele zorgverlener
Terugtrekgedrag
...
...

4. Lichamelijke mishandeling / 5. Seksueel misbruik

Lichamelijke mishandeling omvat elke fysieke interactie waarbij ernstige schade wordt toegebracht of dreigt te worden berokkend in de vorm van fysiek letsel.

Seksueel misbruik omvat alle gebeurtenissen waarbij personen tegen hun wil geconfronteerd worden met seksuele of seksueel geladen handelingen van derden en waarbij de ongelijke machtsverhouding tussen de betrokkenen en/of de machtsongelijkheid tussen de seksen een rol speelt.

...
Onverklaarde fracturen
(Onverklaarde) onderhuidse bloedingstoringen
Onderdosering/overdosering van medicatie
Onverklaarde SOA's of vaginaal bloedverlies
...
...

Nederlandse Vereniging
voor **Klinische Geriatrie**



Initiatiefnemende vereniging

NB: Dit stroomdiagram hoort bij module 2 Richtlijn Vermoeden van ouderenmishandeling in het medisch specialistische zorgdomein. Lees altijd de overwegingen en aanbevelingen van de betreffende module voor nuances, eventuele afwijkende situaties en extra achtergrondinformatie.

 **Federatie
Medisch
Specialisten**
Kennisinstituut

Ontwikkeld i.s.m. het Kennisinstituut van de Federatie Medisch Specialisten, ©2018
Versie 3: 1 oktober 2018

Stroomschema Letselduiding: oudere met letsel in medisch- specialistische zorg

Stap 1:

- Medische zorg
- Lichamelijk onderzoek en op indicatie top teen onderzoek
- Letsel vastleggen

Stap 2:
Accidenteel
of ziekte?

Ja

Nee/weet niet

Volg KNMG-meldcode en
overweeg overleg met
vertrouwensarts Veilig Thuis

Nee

Stap 3:
Verklarend voor
(alle) letsel(s)?

Ja

KNMG-meldcode
volgen

Ja

Stap 4:
Vermoedelijk
toegebracht
letsel?

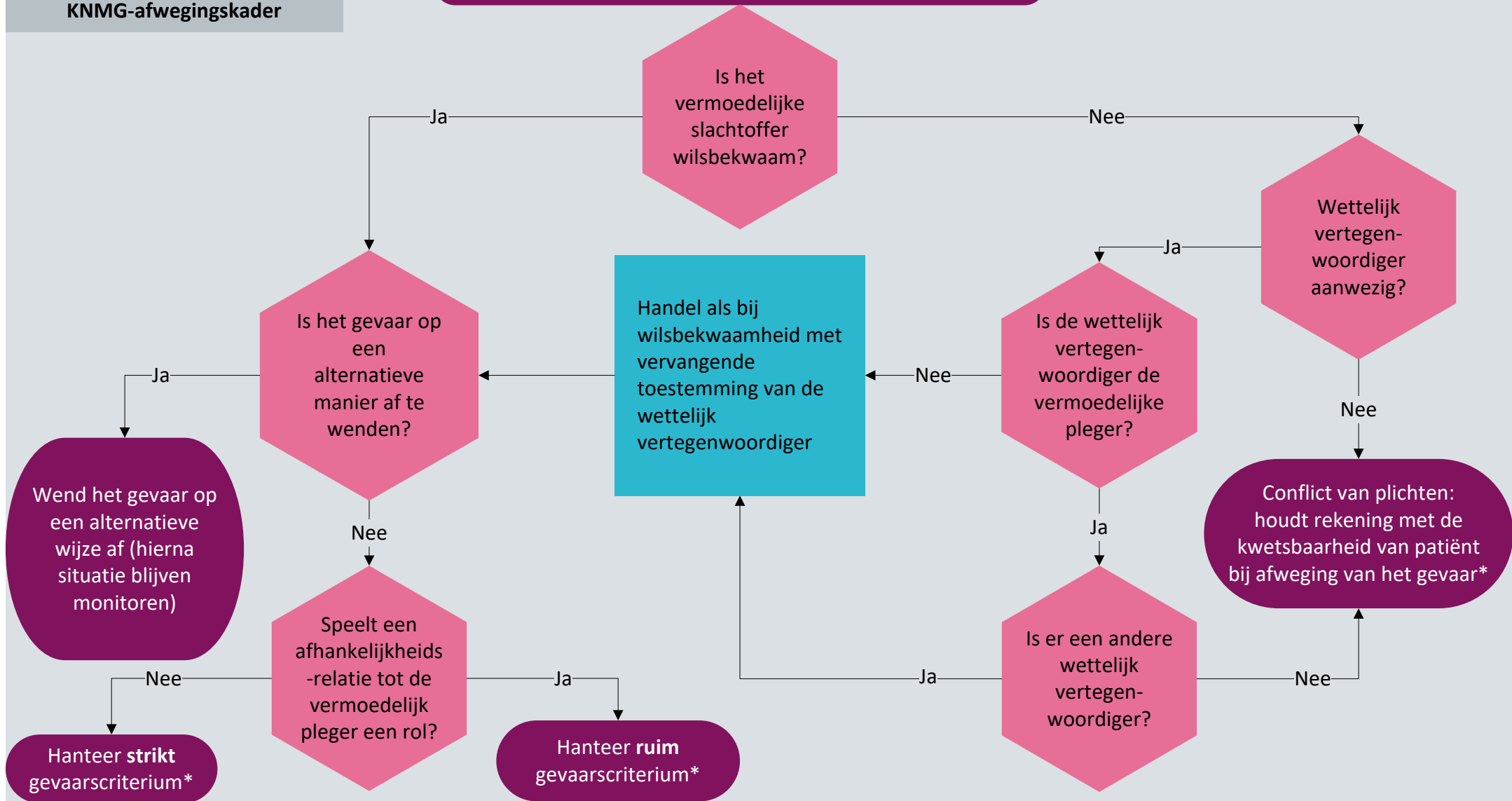
Nee

STOP



* Gebruik hierbij het KNMG-afwegingskader

De patiënt is vermoedelijk slachtoffer



Nederlandse Vereniging
voor **Klinische Geriatrie**



Initiatiefnemende vereniging

NB: Dit stroomdiagram hoort bij module 4 Richtlijn Vermoeden van ouderenmishandeling in het medisch specialistische zorgdomein. Lees altijd de overwegingen en aanbevelingen van de betreffende module voor nuances, eventuele afwijkende situaties en extra achtergrondinformatie.

Federatie
**Medisch
Specialisten**

Kennisinstituut

Ontwikkeld i.s.m. het Kennisinstituut van de
Federatie Medisch Specialisten, ©2018
Versie 3: oktober 2018

* Gebruik hierbij het KNMG-afwegingskader

De patiënt is vermoedelijk pleger en wilsbekwaam

Kindcheck en mantelzorgverleningscheck

Uitkomst kindcheck en mantelzorgverleningscheck:

Kindcheck positief

Volg KNMG-meldcode onderdeel Kindermishandeling

Kindcheck en Mantelzorgverleningscheck negatief

Hanteer **strikt** gevaarscriterium*

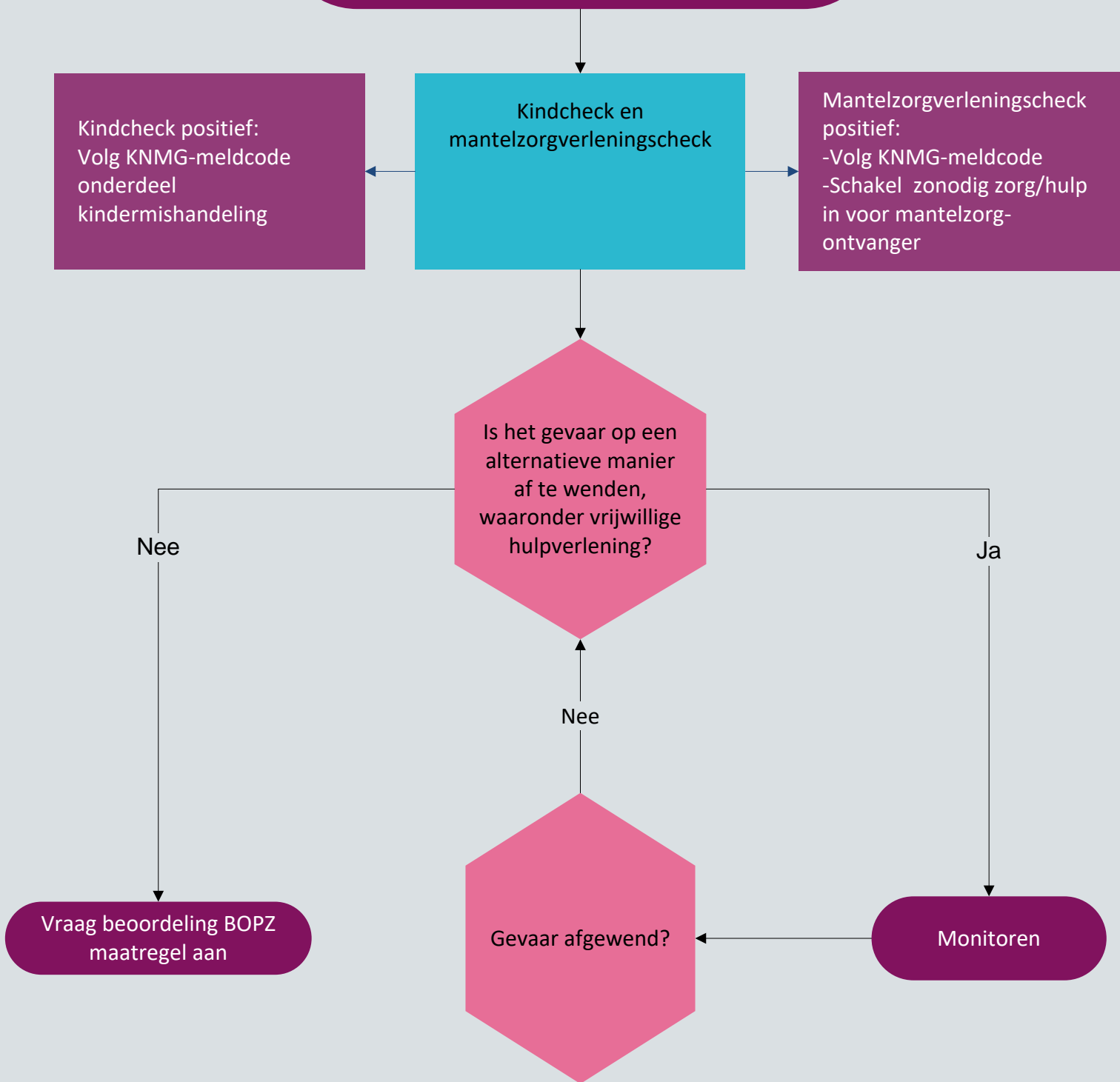
Kindcheck en mantelzorgverleningscheck positief

Mantelzorgverleningscheck positief

Volg KNMG-meldcode

Conflict van plichten:
hanteer **ruim** gevaarscriterium*
bij afhankelijkheidsrelatie, kwetsbaarheid, wilsonbekwaamheid

De patiënt is vermoedelijk plegger en wilsonbekwaam
Gevaar komt vermoedelijk voort uit een psychiatrische stoornis, verstandelijke beperking of dementie



Financieel misbruik

